

INTRODUCCIÓN

Panorama Minero es una publicación de carácter periódico que edita el Instituto Geológico y Minero de España (IGME) anualmente en formato digital y que se ofrece de forma gratuita a través de su web. Para acceder a las últimas actualizaciones disponibles y a las ediciones anteriores vaya al enlace <http://www.igme.es/PanoramaMinero/PMLin.htm>.

El Panorama Minero 2017 presenta información sobre la producción mineral nacional, análisis y datos de comercio exterior, y principales magnitudes de producciones mundiales y precios, actualizados con los últimos datos disponibles, que corresponden a 2016. En general solo se consideran las sustancias que han sido explotadas durante el año 2016.

La presente edición se ha estructurado en las siguientes partes, cuyo contenido resumimos a continuación:

- **INTRODUCCIÓN:** presenta el esquema general de la publicación.
- **RESUMEN MINERÍA EN ESPAÑA 2016:** contiene un primer capítulo dedicado al [visor de explotaciones](#), herramienta GIS que acompaña a esta edición. El segundo capítulo muestra una visión general de la industria extractiva desde distintas perspectivas, que permite comparar los subsectores en conjunto, la evolución de cada uno de ellos, su presencia en las distintas Comunidades Autónomas, y un resumen del comercio exterior.
- **MINERALES ENERGÉTICOS:** contiene dos capítulos dedicados respectivamente a los carbones y a los hidrocarburos.
- **MINERÍA METÁLICA:** con ocho capítulos que resumen la situación de este subsector.
- **ROCAS Y MINERALES DE CONSTRUCCIÓN:** incluye arcillas, yeso, áridos y piedra natural.
- **MIERALES INDUSTRIALES:** con diecinueve capítulos dedicados a las principales sustancias de este subsector.
- **AGUAS MINERALES Y TERMALES:** con un solo capítulo.

La información de cada capítulo se estructura en dos grandes apartados, el panorama nacional y el panorama mundial.

Las fuentes principales del panorama nacional son la Estadística Minera 2016 (EM), publicada en 2018 a través del actual Ministerio de Energía, Turismo y Agenda Digital (<https://www.mincotur.gob.es/energia/mineria/Estadistica/Paginas/Consulta.aspx>), y las estadísticas de Comercio Exterior, de la Agencia Tributaria, que pone a disposición la Cámara de Comercio (<http://aduanas.camaras.org/>).

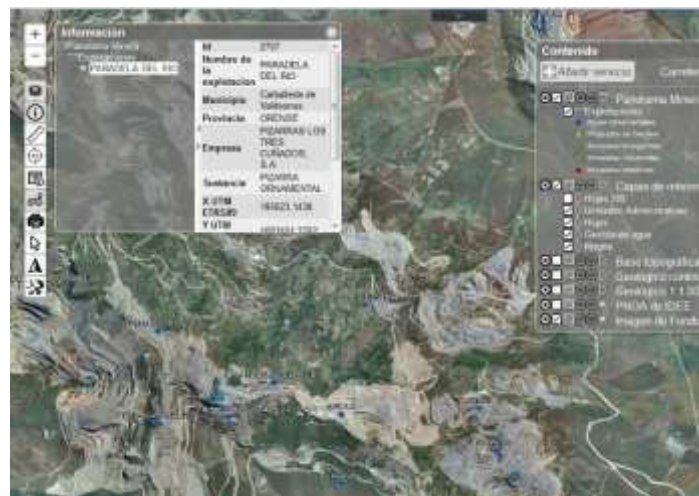
Para el panorama mundial se han usado los datos de *C. Reichl, M. Schatz, G. Zsak, World-Mining-Data, Volume: 33, Minerals Production, Vienna 2018*, que tiene en consideración las otras fuentes principales, <http://www.bgs.ac.uk/mineralsUK/statistics/worldStatistics.html>, del British Geological Survey y (<http://minerals.usgs.gov/minerals/>) del U.S. Geological Survey

1 VISOR DE EXPLOTACIONES

Como complemento al Panorama Minero, desde 2015 el Instituto Geológico y Minero de España (IGME) pone a disposición del público en su página web un visor SIG que permite localizar sobre un mapa de España las explotaciones registradas en la última versión de la *Estadística Minera de España*, que es actualmente la del 2016.

El visor proporciona funciones de búsqueda por explotación, sustancia o empresa.

Con el visor es posible cargar otras capas de información del servidor del IGME, mediante el botón Añadir servicio, como mapas geológicos, de indicios y yacimientos, el catastro minero o los lugares de interés geológico, o de cualquier otro servicio de mapas WMS.



Ejemplos de visualización de explotaciones

<http://info.igme.es/visorweb/default.aspx?configuracion=ESTMINERA>

1.1 ASIGNACIÓN DE COORDENADAS A LAS EXPLOTACIONES

El listado de explotaciones activas ha sido facilitado por el Ministerio de Industria, Energía y Turismo. La asignación de coordenadas a las explotaciones se ha realizado en base a los datos del Catastro Minero existentes en el IGME. En los casos en que no hay datos catastrales

disponibles, o no es posible identificar correctamente la explotación, se han asignado provisionalmente las coordenadas del municipio en el que se encuentra la explotación.

1.2 UTILIZACIÓN DEL VISOR DE EXPLOTACIONES

Se puede acceder al visor mediante el siguiente enlace:

<http://info.igme.es/visorweb/default.aspx?configuracion=ESTMINERA>

Aparecerá un mapa de España con todas las explotaciones activas:



Los distintos tipos de explotaciones están marcadas con colores:

Rojo	minería metálica
Verde	minerales industriales
Azul	rocas ornamentales
Amarillo	productos de cantera

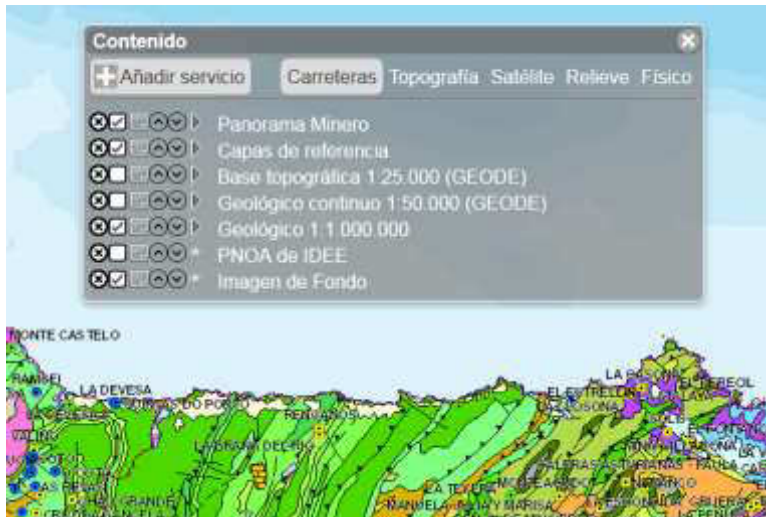
A la izquierda aparecen una serie de botones de herramientas con diferentes funciones. A continuación indicamos las básicas.




Permite hacer **zoom**, acercando o alejando la imagen



Permite gestionar el **Contenido** visible, acceder al servicio de mapas WMS del IGME o a otro WMS, y cambiar el mapa de fondo de manera muy simple.





 Haciendo clic sobre esta herramienta se abre una ventana de **Información**. Cada vez que se haga clic en un punto del mapa o en una explotación aparecerá la información disponible sobre el punto para la selección de contenidos activa.



 Búsqueda de topónimos

 Opciones de impresión en diferentes tamaños.

 Para acceder a la **búsqueda por explotación, sustancia o empresa** hay que utilizar la herramienta **lupa**  que abre el cuadro para **Seleccionar elementos**. A continuación hay que seguir unos sencillos pasos:

Desplegar el menú correspondiente a **Capas** y elegir **Estadística Minera**



- Desplegar las opciones de **Campos** y seleccionar **Explotación, Sustancia o Empresa**.
- Al hacer clic en seleccionar elementos, las explotaciones coincidentes se muestran en azul turquesa (en el ejemplo siguiente aparecen Aguas Teñidas y Las Cruces).



Al borrar de nuevo la selección, las explotaciones aparecen con su color correspondiente, en este caso rojo por tratarse de minería metálica.

